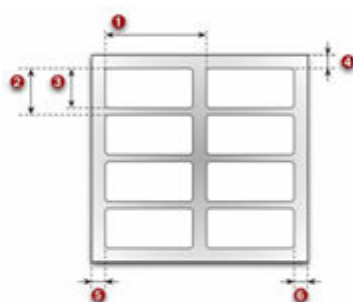


BASE ÉLÈVES

1ER DEGRE



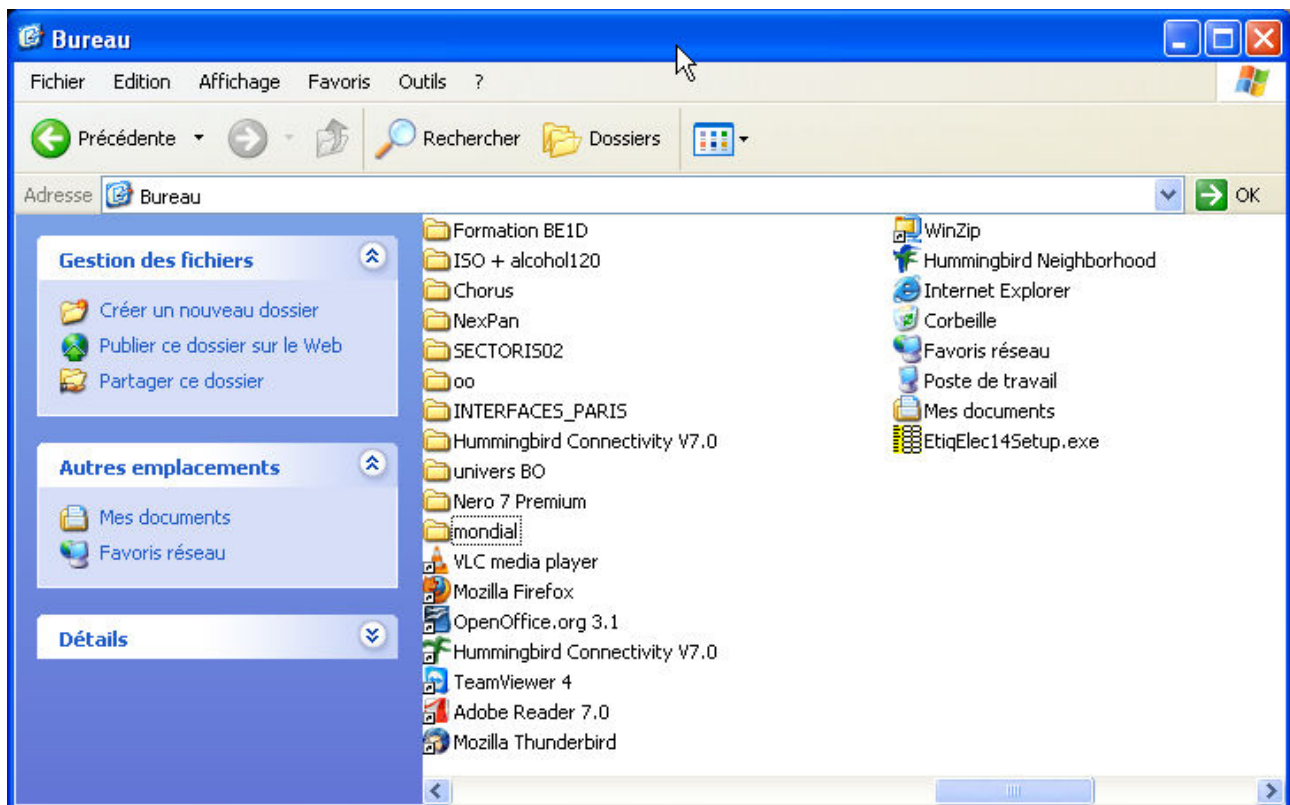
**ETIQUETTES
POUR LA LISTE
ÉLECTORALE**

IA02 - DÉCEMBRE 2009

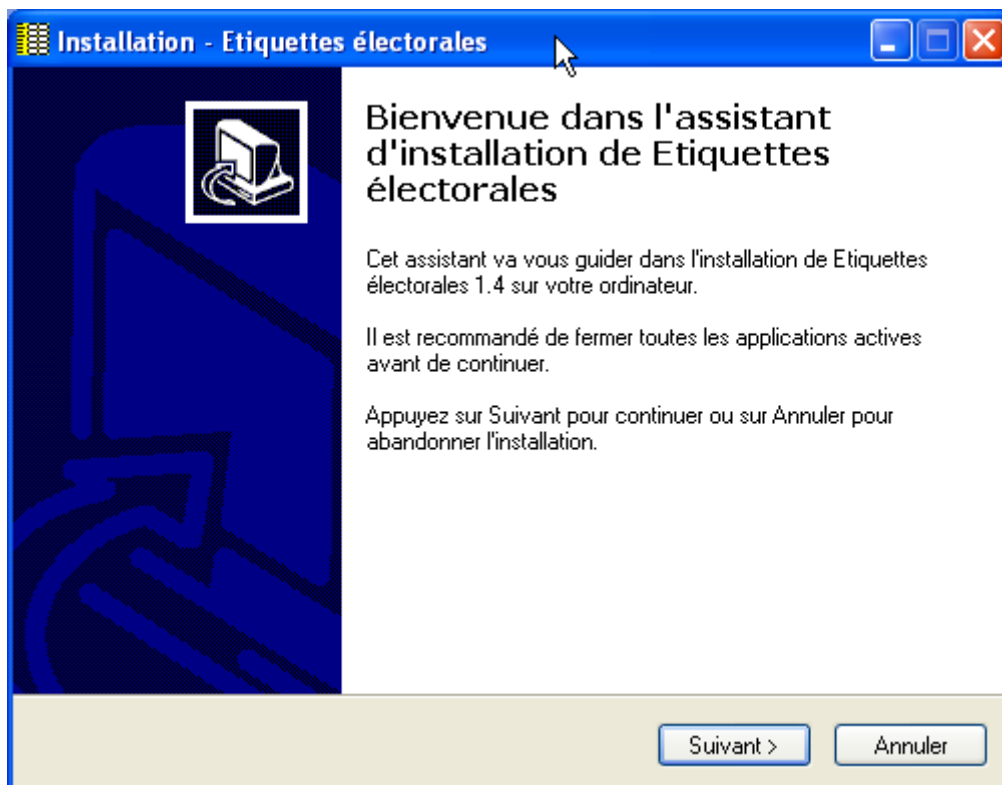
└

1 – Installation de l'application Étiquettes électorales

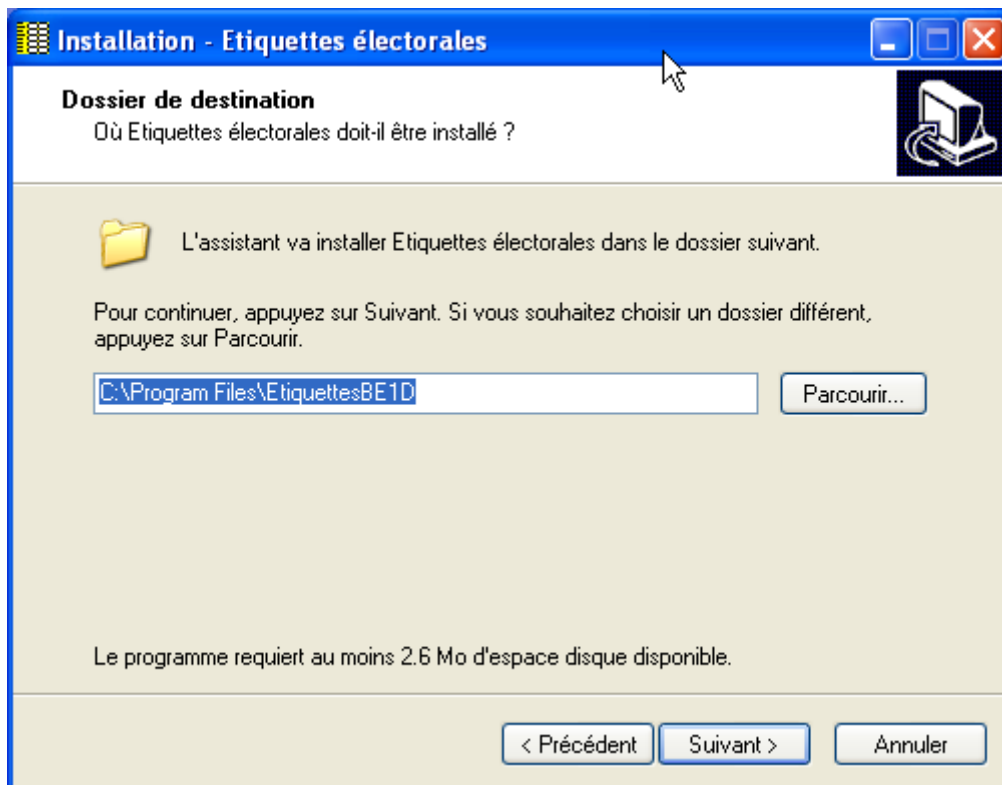
- Double-cliquez sur le programme **EtiqElec14Setup.exe** pour lancer l'installation du programme.



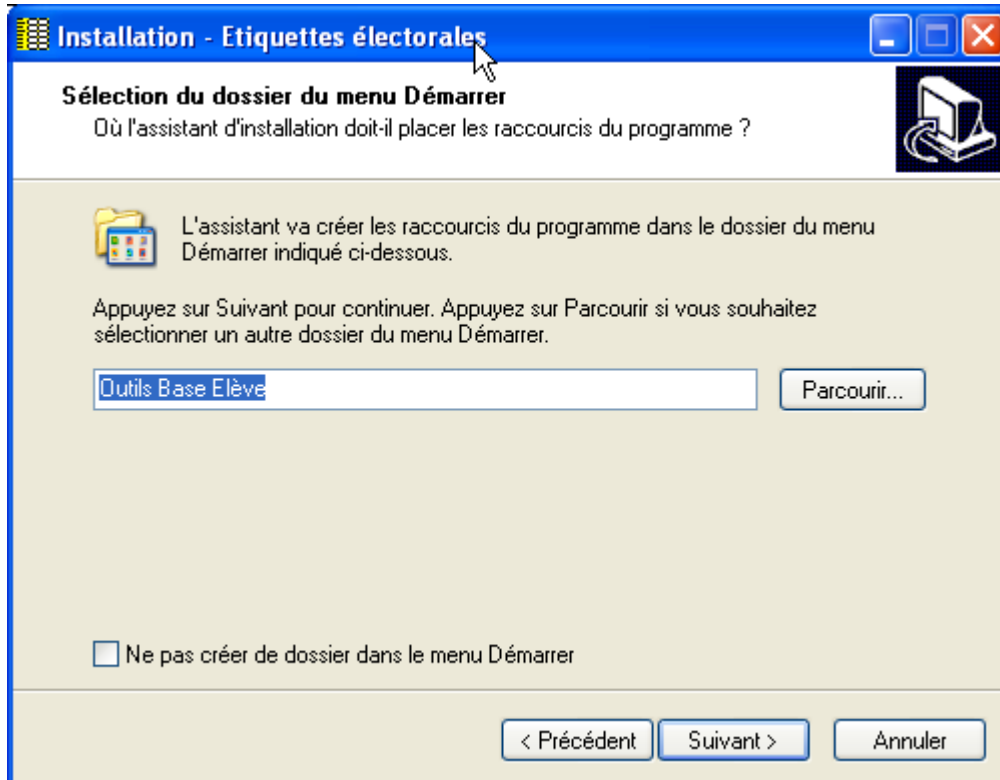
- Cliquez sur le bouton **Suivant**



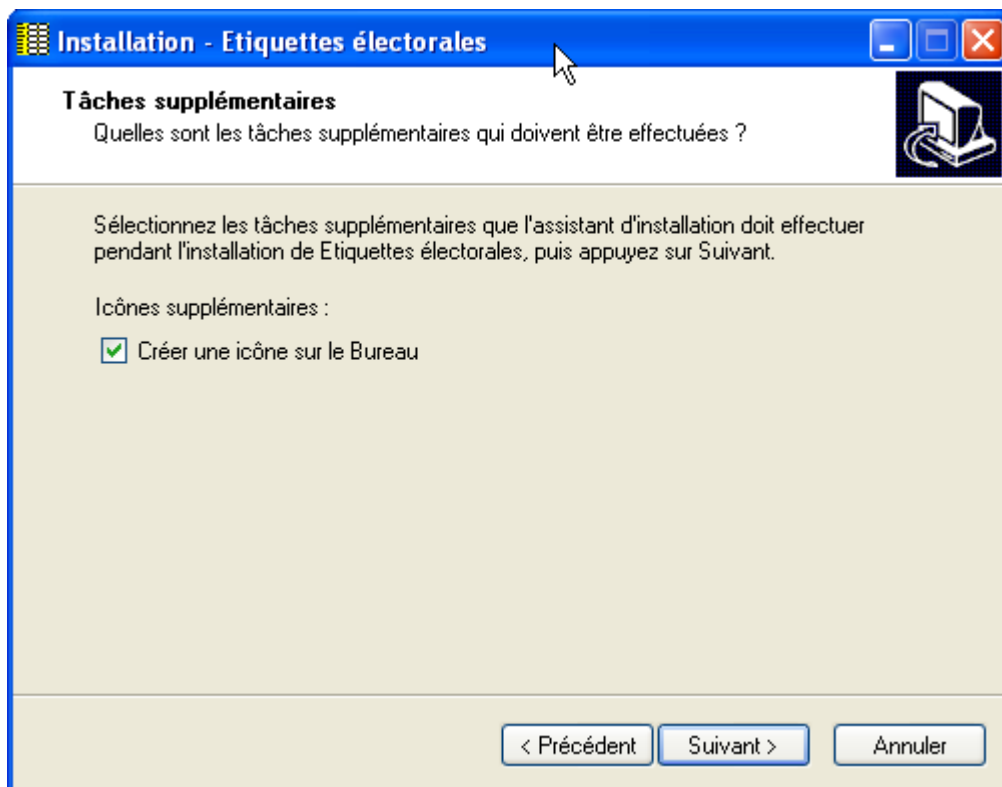
- Cliquez sur le bouton **Suivant**



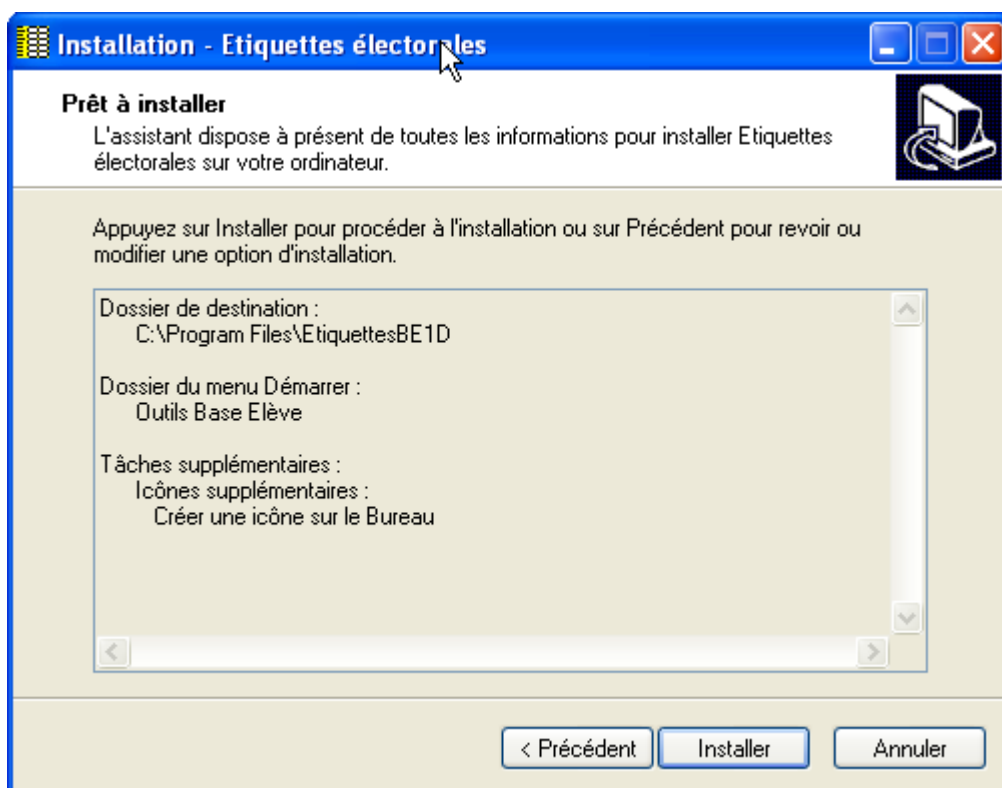
- Cliquez sur le bouton **Suivant**



- Cliquez sur le bouton **Suivant**

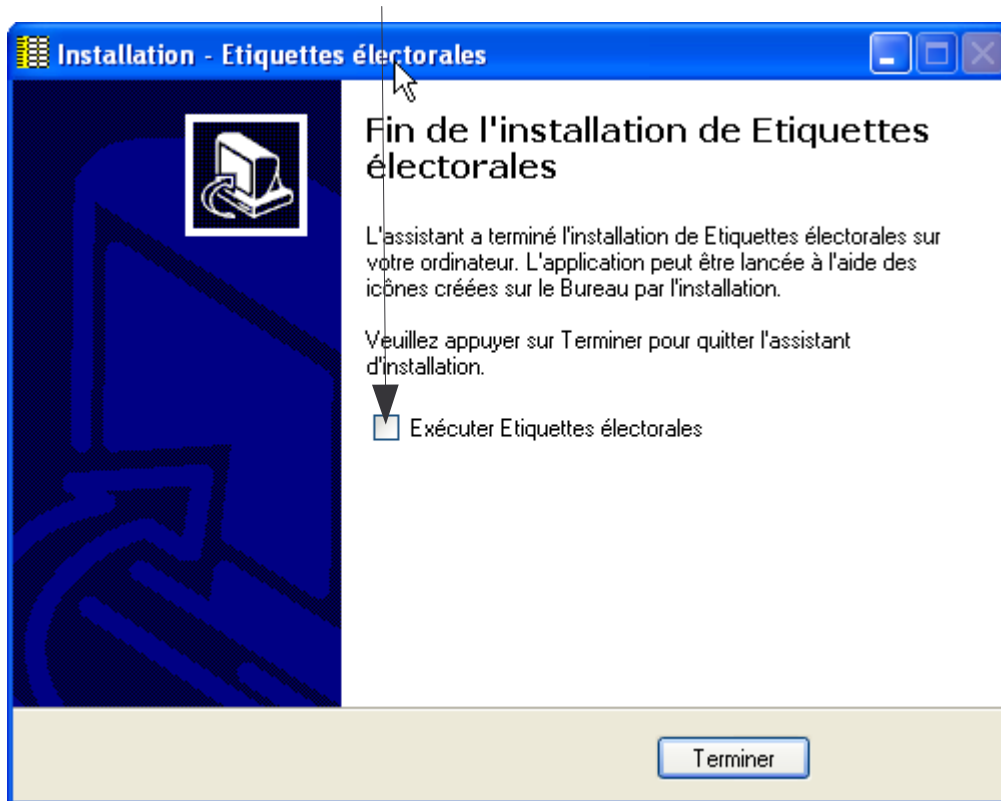


- Cliquez sur le bouton **Installer**



Patience, l'application s'installe ...

- Décochez **Exécuter Étiquettes électorales**, puis cliquez sur le bouton **Terminer**



2 – Récupération de l'extraction "liste électorale du bureau de vote", issue de l'application BE1D

Gestion courante / Édition / Éditer des liste d'élèves / Liste électorale du bureau de vote

- Cliquez sur **Extraction -format CSV**

N° ordre	Civilité	Noms	Prénoms	Adresse	CP	Commune	Nom des enfants	Classes
1	Mlle							ce1 CE2 CM1 CM2
2	M.							ce1 CE2 CM1 CM2
3	M.							ce1 CE2 CM1 CM2
4	MME							ce1 CE2 CM1 CM2
5	M.							ce1 CE2 CM1 CM2
6	MME							ce1 CE2 CM1 CM2
7	M.							ce1 CE2 CM1 CM2 PS MS GS CP
8	Mlle							PS MS GS CP
9	M.							ce1 CE2 CM1 CM2
10	MME							ce1 CE2 CM1 CM2
11	M.							PS MS GS CP PS MS GS CP PS MS GS CP
12	MME							PS MS GS CP
13	M.							PS MS GS CP
14	MME							PS MS GS CP
15	M.							PS MS GS CP
16	Mlle							PS MS GS CP
17	Mlle							ce1 CE2 CM1 CM2
18	M.							PS MS GS CP
19	MME							PS MS GS CP
20	M.							ce1 CE2 CM1 CM2
21	MME							PS MS GS CP
22	Mlle							PS MS GS CP
23	Mlle							ce1 CE2 CM1 CM2
24	MME							PS MS GS CP
25	Mlle							ce1 CE2 CM1 CM2
26	MME							PS MS GS CP
27	M.							PS MS GS CP
28	M.							PS MS GS CP
29	M.							PS MS GS CP
30	M.							ce1 CE2 CM1 CM2

Enregistrements 1 à 30, sur 69 trouvés

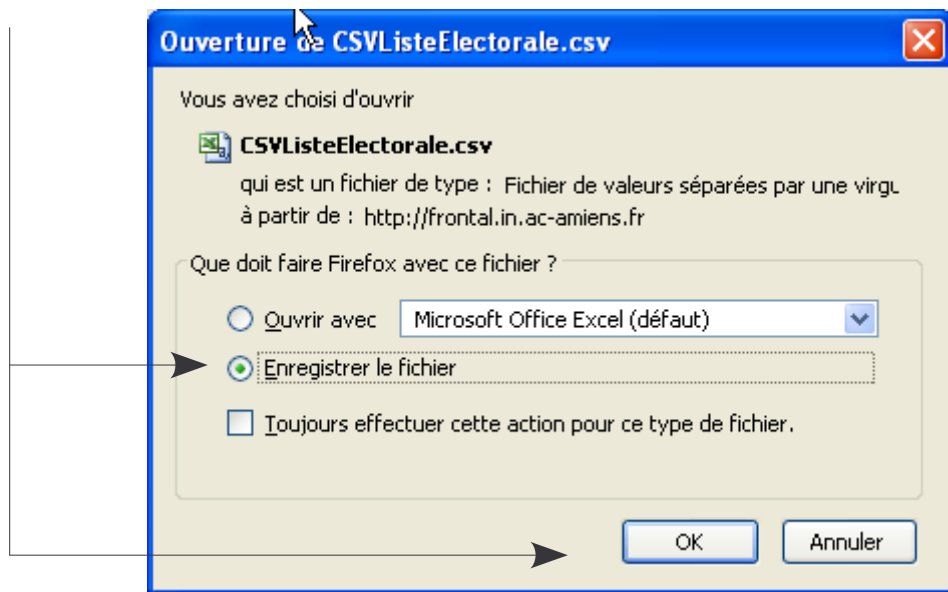
Page : 1 • 2 • 3

Liste des élèves correspondant aux critères

Liste électorale - format PDF

Extraction - format CSV

- Choisissez l'option **Enregistrer le fichier**, puis le valider votre choix en cliquant sur **OK**



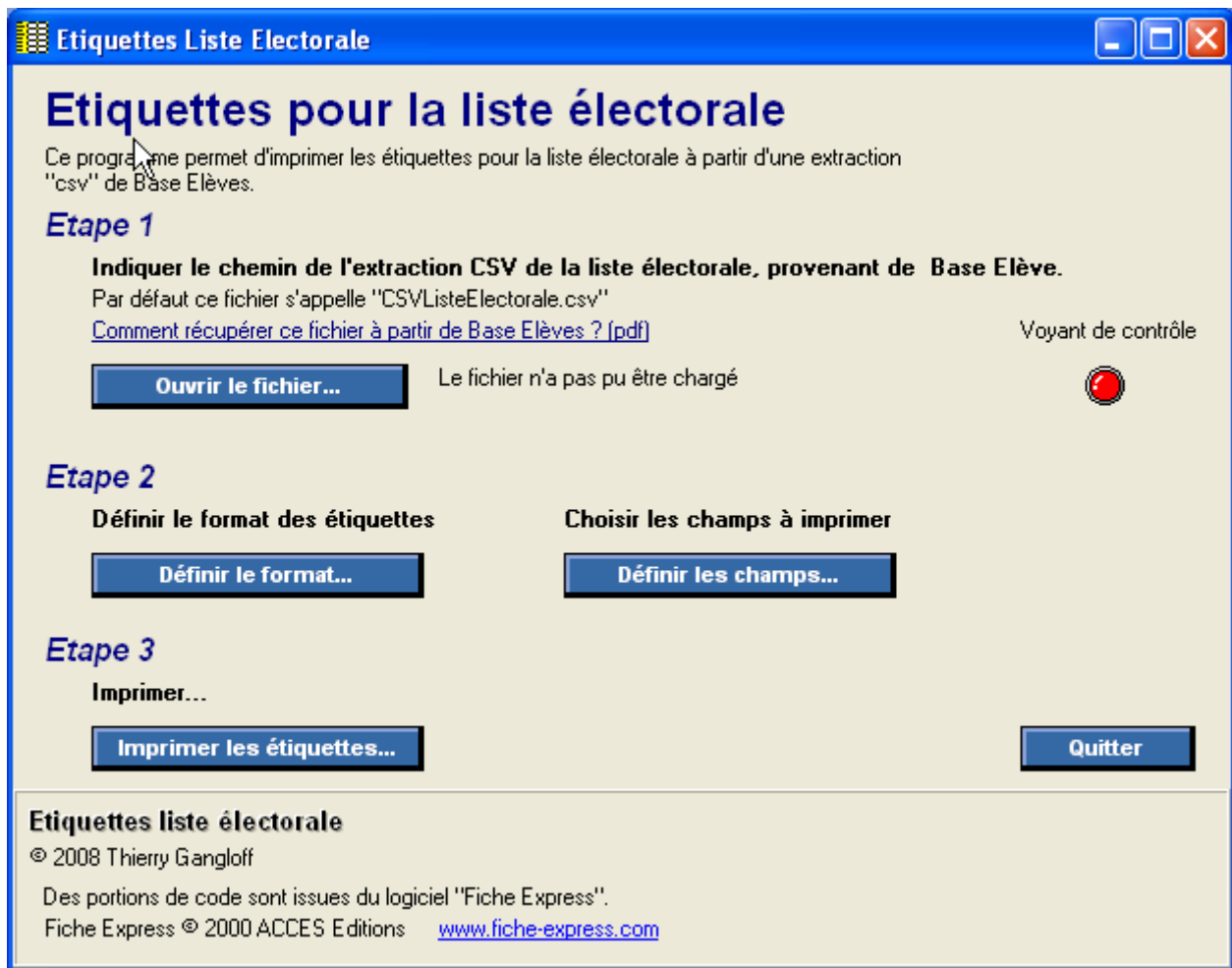
- Le fichier **CSVListeElectorale.csv** a été enregistré sur votre disque dur (par exemple dans le répertoire MesDocuments, sur votre Bureau Windows, ...)

3 – Création des étiquettes à partir du fichier **CSVListeElectorale.csv**

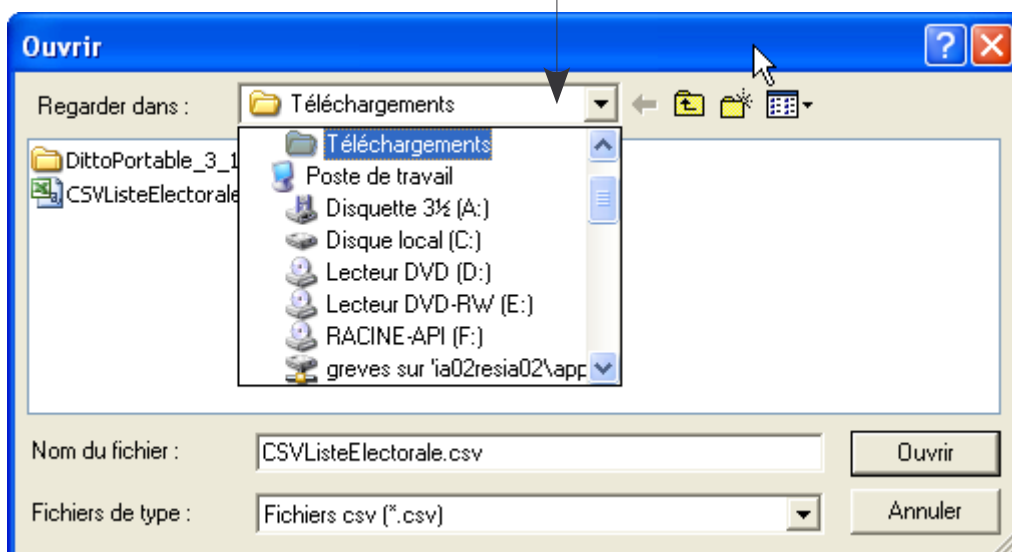
- Lancer l'application  Étiquettes électorales en cliquant sur l'icône présente sur votre bureau Windows



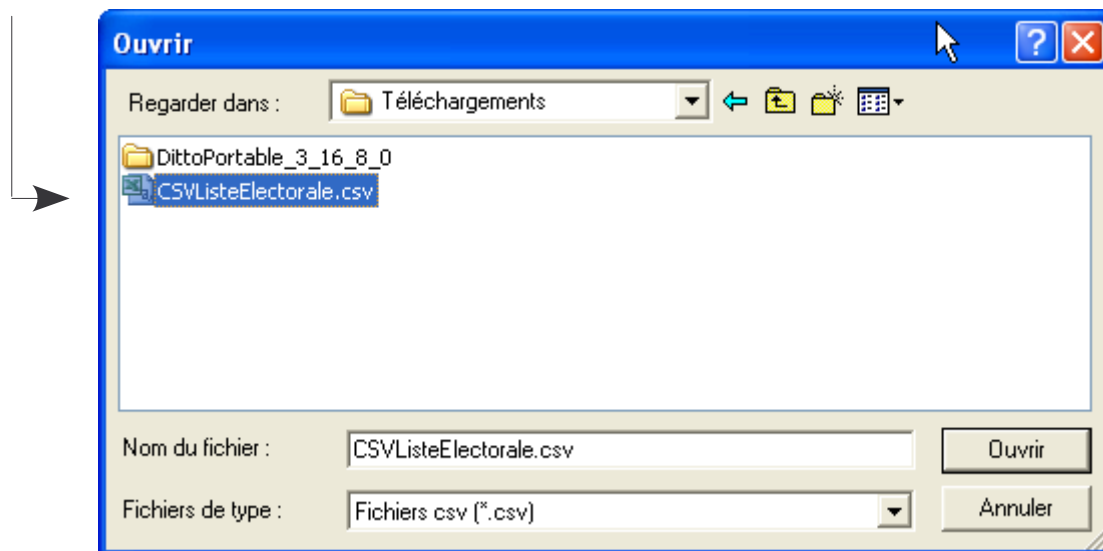
- Cliquez sur le bouton **Ouvrir le fichier...** (*Étape 1*) pour charger le fichier **CSVListeElectorale.csv**



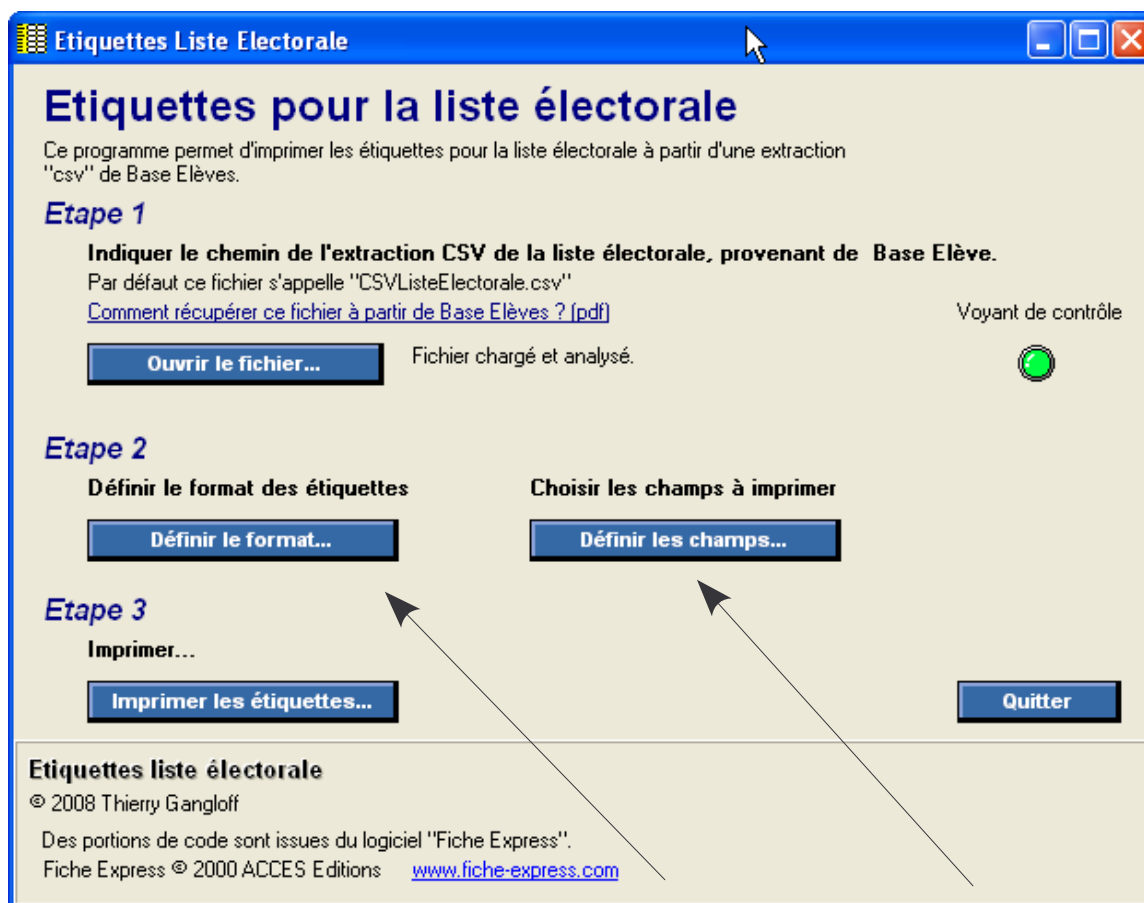
- Cliquez sur la liste déroulante pour aller dans le répertoire où le fichier **CSVListeElectorale.csv** a été sauvegardé.



- Sélectionner le fichier et cliquez sur le bouton **Ouvrir**



- Bravo !!! notre voyant de contrôle est passé au **vert**



- Ensuite procéder à l'étape 2, pour d'une part, définir le format des étiquettes et d'autre part définir les champs à imprimer.
- L'ultime étape est l'impression des étiquettes, cliquez sur le bouton **Imprimer les étiquettes...**